



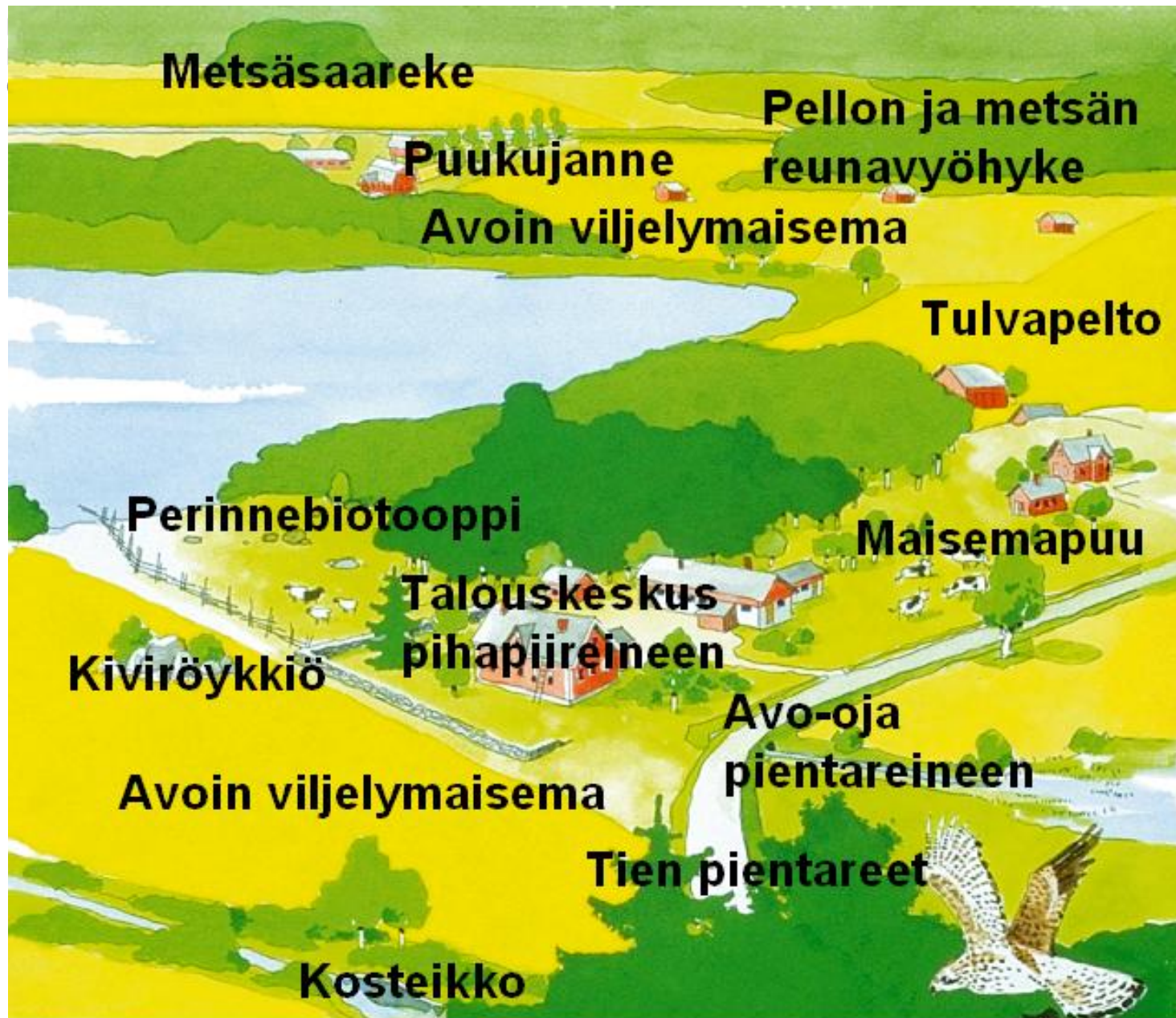
# Puustoiset perinneympäristöt ja niiden hoito

Maastoseminaari 10.8.2010

Leivonmäki

Kaisa Raatikainen,

Keski-Suomen ELY-keskus

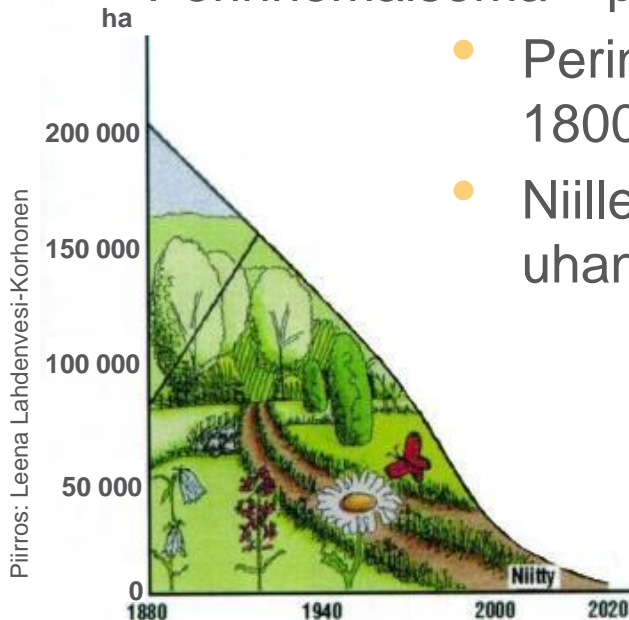




# Mikä on perinnebiotooppi?

- Perinnebiotoopit (perinneympäristöt) ovat perinteisen maa- ja karjatalouden luomia erittäin arvokkaita elinympäristöjä
  - Metsälaitumet ja hakamaat, kaskimetsät ja lehdesniityt (puustoisia)
  - Niityt ja kedot (avoimia)
- Perinnemaisema = perinnebiotooppi + rakennettu ympäristö

- Perinnebiotoopit ovat vähentyneet n. 1 %:iin 1800-luvun tilanteesta
- Niille ominainen kasvi- ja eläinlajisto on uhanalaistunut voimakkaasti





- Perinnebiotoopeilla elävä lajisto on sopeutunut jatkuvaan hoitoon (niitto ja laidunnus)
- Hoitamattomat perinnebiotoopit kasvavat umpeen ja niille ominainen lajisto katoaa
- Laidunnus ja niitto edistävät luonnon monimuotoisuutta:
  - Kasvupaikan valoisuus ja lämpö lisääntyvät
  - Maaperän ravinteisuus vähenee
  - Maanpinnan rikkoutuminen edistää siementen itämistä
    - Matalakasvuiset ja vähäravinteisuuteen sopeutuneet lajit hyötyvät oikein mitoitetusta laidunnuksesta
    - Nopeakasvuiset, ravinteista hyötyvät, tehokkaasti leviävät lajit kärsivät



# Hakamaa

- niitty laikut ja puuryhmät vuorottelevat
- puuston peittävyys 10–35 %
- niittykasvillisuus metsäkasvillisuutta runsaampaa
- tyypillisiä niittylajeja mm. ahomansikka, niittyhumala, poimulehdet ja lampaannata
- metsäkasvillisuutta edustavat usein oravanmarja ja metsäkastikka



ahomansikka

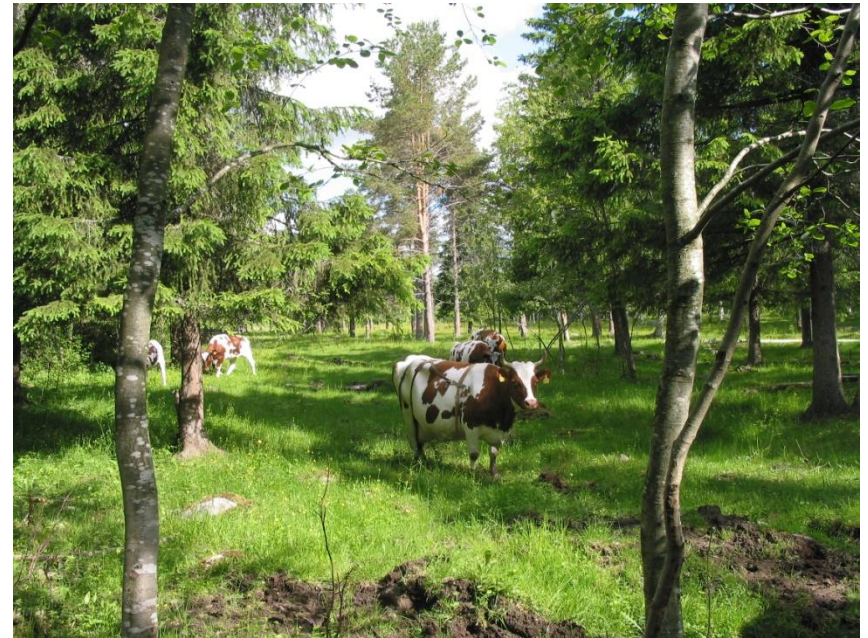


Elinkeino-, liikenne- ja ympäristökeskus  
Närings-, trafik- och miljöcentralen  
Centre for Economic Development, Transport and the Environment



## Partalan koivuhaka

Kuva: Maija Mussaari



## Rouhiaisens haka

Kuva: Leena Lahdenvesi-Korhonen



Kuva: Liisa Horppila-Jämsä

# Metsälaidun

- puusto monipuolista ja ikärakenteeltaan vaihtelevaa
- lahoppuustoa
- puuston peittävyys yli 35 %
- aluskasvillisuudessa vallalla metsälajeja, aukkopaikoissa niittykasveja
- tyypillisiä lajeja varvut, nurmirölli, metsälauha ja metsäkastikka
- usein isoja muurahaispesiä ja omaleimainen sienilajisto



Herkkutatti



Haapalehdon kaskimetsä

Kuva: Maija Mussaari



Matilan metsälaidun

Kuva: Reija Kivelä



Kuva: Kaisa Raatikainen



# Kaskimetsä

- Luokitellaan metsälaitumiin
  - Kaskiviljelyn synnyttämiä elinympäristöjä
  - Tyypillistä kaskeamisen jälkeen kehittynyt tasaikäinen koivupuusto
  - Kaskirauniot ja nauriskuopat
- 
- Hoidetaan yleensä laiduntamalla, uudelleen kaskeamista ei useinkaan suositella arvokkaan puuston säilyttämiseksi
  - Itä-Suomelle tyypillisiä (Saimaa–Päijänne –linja)



- **lehtoniittyjä (lehtipuusto)**
- **lehdestetyt eli latvotut puut tunnusomaisia**
  - lepät, koivut, pihlaja, haapa ja raita
  - jalot lehtipuut
- **puusto harvaa (10–35 %)**
- **aluskasvillisuudessa niittykasveja (yli 50 %)**
- **hoito monivaiheista:**
  - kevätsiivous
  - niitto
  - lehdestys
  - jälkilaidunnus
- **Suomessa esiintyy lähinnä Ahvenanmaalla ja Varsinais-Suomen saaristossa**



# Laiduntavat eläimet

- Puustoisten perinnebiotooppien järkevin hoitotapa on yleensä laidunnus
- Naudat, lampaat, hevoset ja vuohet laiduntavat hieman eri tavalla
- Oikea laidunnuspaine (eläimiä/ha laidunkauden aikana) on hoidon onnistumisen kannalta ensiarvoisen tärkeää
- Laitumen lohkottaminen helpottaa laidunnuspaineen säätelyä
- Laiduneläimen vaihtelu tai yhteislaidunnus tuottaa parhaan tuloksen luonnonhoidon kannalta



Marjaana Lepänjuuri



Hanna Huovinen



Mailla Mussaari



Keisa Raatikainen